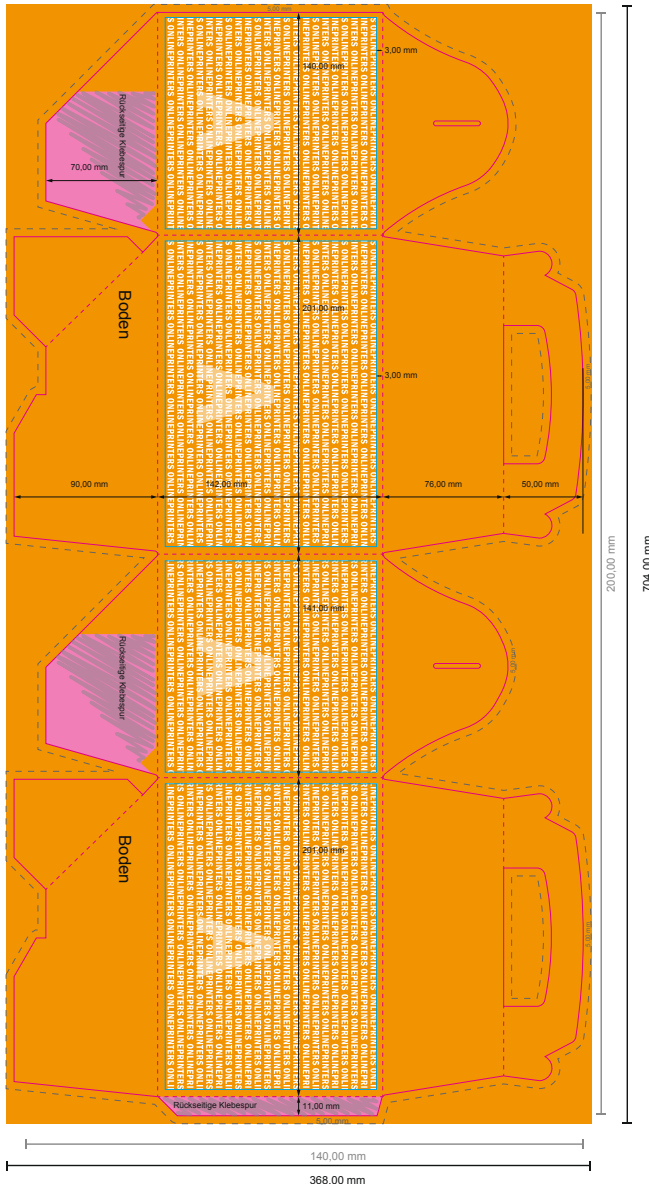


# Lunchboxen mit Tragegriff

20,0 x 14,0 x 14,0 cm

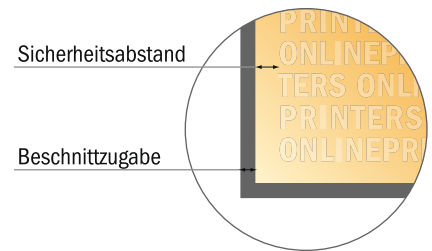
Formatansicht um 90 Grad gedreht.



**ACHTUNG**

Bitte entfernen Sie die Stanzkontur aus der Downloadvorlage, bevor Sie ihre Druckdaten generieren.  
Bitte verdeutlichen Sie uns den Stand der Stanzkontur anhand einer zweiten Datei (Ansichtsdatei).

- Datenformat:  
69,40 x 35,80 cm
- Datenformat  
(inkl. 5,00 mm Beschnitt):  
70,40 x 36,80 cm
- Endformat:  
20,00 x 14,00 cm
- Sicherheitsabstand  
4 mm: Abstand der Texte/  
Informationen zum Rand des  
Endformats, dies verhindert  
unerwünschten Anschnitt.



**Bitte beachten Sie:**

- Beschnittzugabe und Sicherheitsabstand wie angegeben anlegen.
- Hintergrundfarben, Bilder oder Grafiken bis an den Rand des Datenformates anlegen.
- Bei der Produktion können durch das Schneiden, Stanzen und Falzen Toleranzen auftreten.
- Diese Skizze ist nicht maßstabsgetreu.
- Druckdatenhinweise finden Sie unter dem Menüpunkt "Druckdaten" auf [www.onlineprinters.de](http://www.onlineprinters.de)